

地

域

とつながる

# 企業の地域貢献ガイド

誰もが安心して暮らせるまちづくり



岐阜県「社協マスコットキャラクター」  
ともこん

# 目次

今、企業の地域貢献活動が注目されている背景とは	
企業にとってのメリット .....	1
地域貢献活動の一例 .....	2
県内の地域貢献活動事例 .....	4
社会福祉協議会は企業の「やりたい」と 地域の「足りない」をつなぎます .....	8
社会福祉協議会にご相談ください .....	9

## 今、企業の地域貢献活動が注目されている背景とは

- いま、地域では社会の変化とともにさまざまな課題が生じています。
- 人口減少や高齢化が進むなか、一人暮らし高齢者の増加、子育て家庭の孤立、災害への備えなど、私たちの身近な暮らしの中には多くの課題があります。  
これらは、特別な誰かの問題ではなく、地域で生活する私たち一人ひとりに関わる身近な課題です。
- これまで地域の支え合いは、家族や近隣住民、自治会、福祉関係者などによって支えられてきました。しかし、人口減少や人と人とのつながりの希薄化により、地域の担い手は減少し、行政や福祉関係機関だけで支えていくことが難しくなっています。
- こうした状況の中で、地域の一員として事業活動を行う企業のみなさまは、地域を支える重要な存在として、これまで以上に大きな存在になっています。企業が地域とどのように関わることができるのか、その関わり方の幅は大きく広がっています。
- 本ガイドブックは、「何から始めればよいのか分からない」「自社にできることは何だろう」と考えている企業のみなさまに向けて作成しました。  
実践事例や具体的な進め方を通して、それぞれの企業に合った地域との関わり方を見つけていただければ幸いです。



小さなことでも

**無理なくできること** から。

ともにはじめてみませんか？

地域貢献が企業力を上げる

# 企業にとっての メリット

企業が地域と関わる地域貢献活動は、  
地域のためだけの取り組みではありません。  
地域との関わりは、企業にとっても  
多くのメリットや価値をもたらします。



## 企業価値の向上（イメージUP、認知度UP）

- 地域貢献活動は、企業の姿勢や理念を社外に示す機会にもなります。
- また、採用活動や取引先との関係においても、地域との関わりは企業の信頼性や魅力として評価されることがあります。

## 地域との信頼関係の構築

- 企業が地域に根ざした活動を行うことは、地域住民や関係団体との信頼関係づくりにつながります。
- 日頃から顔の見える関係を築いておくことは、災害時などの非常時においても大きな力となります。



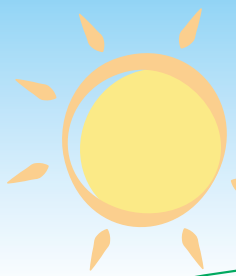
## 社員の成長とやりがい向上



- 地域活動に参加することで、社員が普段の業務とは異なる経験を得ることができます。
- 多様な人との出会いや新しい視点に触れることは、主体性やコミュニケーション力の向上にもつながります。
- また、自社が地域の役に立っているという実感は、仕事への誇りやモチベーションの向上にもつながります。

## 社内の一休感づくり

- 部署や立場を超えて活動に取り組むことで、社員同士の交流が生まれます。
- 共通の目的に向かって取り組む経験は、組織の一休感や風通しのよい職場づくりにもつながります。



# 地域貢献活動の一例



## ヒト

### 人材による支援

- 地域イベントのお手伝い  
(地域の集いの場、子ども食堂など)
- 地域住民を対象にした企業主催のイベントや  
出前講座の開催
- 生活支援ボランティアへの協力  
(買い物、ゴミ出し、移動・送迎支援など)
- 見守り活動へのご協力  
(外回りの際の見守り、訪問時のポスト確認など)

## モノ・カネ

### 物品の提供・資金の支援



- 企業で製造・販売している物品の寄付
- 被災地への物資提供
- 地域イベントへの寄付金
- 社内でのフードドライブ (各社員の家から食料  
品・日用品を持ち寄り、必要な方へ提供すること) の実施
- 社協への寄付  
→いただいた寄付金は、地域福祉の推進のために活用させていただきます。また、「子どもの居場所応援センター」を通じて、県内の子ども食堂や学習支援への支援に活用することもできます。

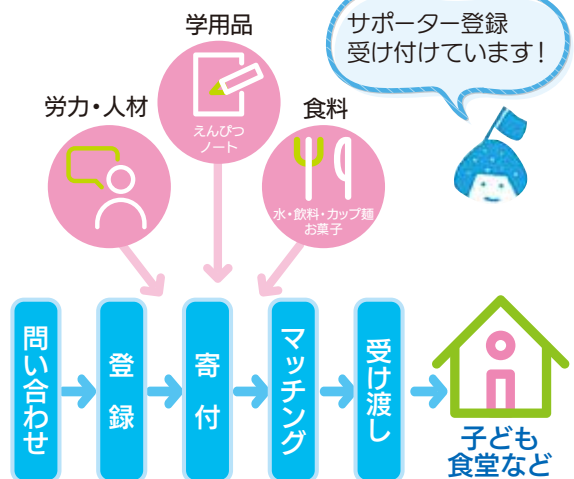
ぎふ県  
子どもの居場所  
応援センター

登録企業数  
84社  
(令和8年3月時点)

岐阜県社会福祉協議会では、子どもや子育て家庭が社会的孤立に陥らないよう「子ども食堂」をはじめとする子どもの居場所活動の推進をめざし、食品の寄付窓口の設置 (フードバンク) や居場所への提供 (フードパントリー)、各種居場所に関する相談支援など、「子どもの居場所」を総合的にサポートしています。

センター問い合わせ先 ☎ 058 - 278 - 7050

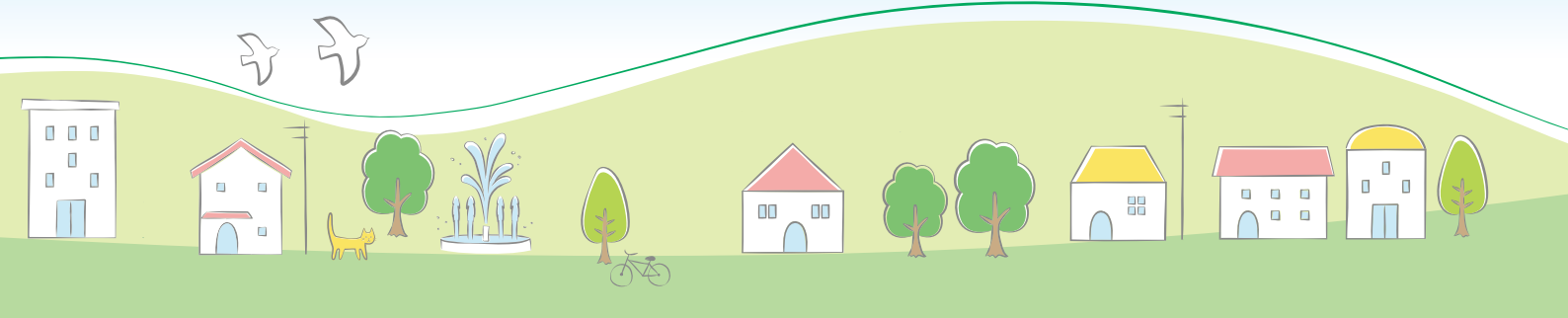
### サポートの流れ





ここでは地域貢献活動の一例をご紹介します。

掲載している内容以外にも、企業としてできることや本業を活かした関わり方など、まずはお気軽にご相談ください。



## スペース

### 企業が所有する場所の提供

- 地域の集いの場やイベント開催時に、企業が所有する空きスペースの提供
- 災害時の一時避難所としての提供
- 倉庫などの一部を、地域イベントや災害時の備品保管場所として提供

## 就労支援

### 障がいのある方の就労支援へのご協力

- 障がい者就労支援事業所等への仕事の発注  
(例：封入、袋詰め、箱折り、組立、検品、梱包、清掃、草刈り、Web制作など)
- ★事業所を利用されている方の工賃向上につながります。

## 災害支援

### 災害支援活動へのご協力

- 地域の防災訓練や、社協主催の災害ボランティアセンター設置・運営訓練への参加
- 被災地での災害ボランティア活動や、本業を活かした支援活動への参加
- 物資の提供



## 製品販売

### 企業内でのセルフ製品販売

- ◆障がい者就労支援事業所では、雑貨や食品などの製品（セルフ製品）を製造・販売しています。
- ◆パン・クッキーなどの製品を、企業の食堂での販売やイベント景品として活用いただけるよう、施設の紹介を行います。

## 就労体験・見学

### 就労に不安のある方の就労体験・見学の受け入れ

- ◆地域には、不安を抱えながらも働こうとしている方が多くいます。
- ◆体験や見学の機会を通して、新たな一歩を踏み出すきっかけづくりにご協力ください。

※体験・見学後に採用をお願いするものではありません。

# 県内の地域貢献活動事例

岐阜市

株式会社 近鉄・都ホテルズ  
都ホテル 岐阜長良川

【宿泊業】



## 地域に向けたイベント開催

清流長良川のほとりに位置する『都ホテル 岐阜長良川』は、近鉄グループの「都ホテルズ&リゾート」の一員として、SDGs（持続可能な開発目標）の実現に向け、地域と関わる様々な社会貢献活動に取り組まれています。

### きっかけ・内容



地域の子ども達向けにイベントを開催したいけど、どこに相談すればいいだろう…？

### 調べてみると…

岐阜県児童福祉協議会というところがあるんだ。一度、問い合わせせて相談してみよう！



企業主催の  
イベントを開催し、  
子ども達を招待！



屋上でのホットサンド作り



屋上でのテント張り体験の様子

協議会と連携し、参加を希望する施設を募っていただいたことで、本イベントが実現しました。

県内の児童養護施設2か所から、3歳から中学生までの子どもたちを20名ずつ招待し、客室やチャペルなどホテル館内の見学やアウトドア体験を実施しました。

当日は約10名の社員が交代で運営に協力しました。



子どもの対応に不安を感じていた社員もいましたが、イベント終了後には「楽しかった！」という声があり、子ども達との交流は社員にとっても良い経験になりました。

後日届いたお礼の手紙を見て、「やってよかった」と感じています。

### 企業メリット

- ・子ども達との交流による社員の意識向上
- ・地域との新たなつながりづくり
- ・企業主催イベントによる社会貢献の実践
- ・SDGsの取り組みの推進

岐阜県社会福祉協議会では、高齢・障がい・児童など様々な分野に関するご相談に対応しています。

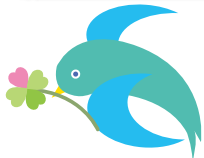
例：障がい者施設に寄付をしたい、子ども食堂を応援したいなど



笠松町

株式会社 ノーベル

【乳酸菌飲料等の製造・販売業】



## 企業空きスペースを活用した サロン（地域の集いの場）開催

株式会社ノーベルでは、地域とのつながりを大切にした取り組みとして、毎月第4日曜日に企業の一部スペースを活用し、地域住民が集うふれあいいきいきサロン※を開催されています。

※ふれあいいきいきサロン … 住み慣れた地域で生き活きと過ごすことができるよう、身近な場所で気軽に仲間づくりや生きがいづくりを行う場所

### きっかけ・内容

この地区に気軽に集まれる場所が少ないと感じたことがきっかけです。この地区に地域の方が集まることのできる場所を作りたいという想いが始まりでした。

地元の社協に相談し、会社事務所の使用頻度の低い部屋を利用してサロンを始めました。もう始めてから10年ほど経ちます。町内会やボランティアの協力もあり、現在は毎月20名ほどが参加されています。



サロン時に使用されている会社事務所



回覧板で周知されているチラシ



毎年七夕とクリスマスには三世代交流イベントを開催し、40～50名ほどが参加されます。子ども会や老人会に声をかけ、地域の皆さんと交流しています。

イベントには社員や町社協にも協力していただき、多くの方に支えられながら活動を続けています。今後も無理のない形で工夫しながら、皆さんに喜んでいただける活動を続けていきたいと思っています。

ボランティアで  
つながります！



サロン開催日は会社の休業日ですが、社員もボランティアとして参加し、会場準備や運営を手伝っています。

来場者の見守りにも協力し、地域とのつながりづくりにつながっています。

### 企業メリット

- ・地域とのつながりづくり
- ・社員の社会貢献意識の向上
- ・企業スペースの有効活用
- ・地域に開かれた企業づくり

# 県内の地域貢献活動事例

各務原市

トヨタモビリティパーツ株式会社 岐阜支社

【自動車関連商品の卸売業】



## 社会福祉協議会が行う食品配送のサポート

トヨタモビリティパーツ株式会社 岐阜支社では、様々な社会貢献活動に取り組まれています。

本事例では、本会子どもの居場所応援センターの企業サポーターとしてご協力いただいている取り組みを紹介します。

### きっかけ・内容

令和5年度より社会貢献活動の一環として、本会子どもの居場所応援センターの企業サポーターに登録。

本会より、遠方地域への食品配送について相談したところ、同社の配送ルートを活用した支援をご提案いただき、令和6年5月より月1回、郡上・飛騨方面への食品配送サポートが始まりました。



県社協

賛同する団体が増えたことで、食料の配送量が増加し運ぶ車がない…  
郡上、高山方面は配送に1日かかり、人手が足りない…

同社では他にも、子どもたちの将来のクルマファン作りに繋がる活動に注力されており、子どもたちにクルマの魅力を知ってもらう体験型イベントを毎年開催されています。

クルマに関わる様々なコンテンツを展開されており、子どもたちに楽しく体験してもらえるよう取り組まれています。

また、「フードドライブ」ブースを設けられ、集まった食品を本会子どもの居場所応援センターに寄付いただき、本会を通じて県内の子どもたちの居場所支援に活用させていただいております。

郡上、高山方面へ自社の配送ルートを持っている当社で配送のお手伝いができますよ！



TMP

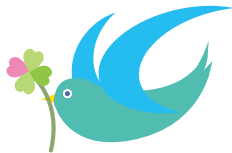
### 企業メリット

- ・地域課題の解決への貢献
- ・配送協力による環境負荷の軽減
- ・企業の社会貢献活動の推進
- ・地域とのつながりづくり

各務原市

全岐阜県生活協同組合連合会・  
生活協同組合コープぎふ

【生活協同組合】



## 有事の際の災害支援と防災の取り組み

全岐阜県生活協同組合連合会・コープぎふでは、組合員の暮らしを支える活動とともに、地域に根ざした社会貢献活動に取り組んでいます。本事例では、災害支援と平時からの防災の取り組みを紹介します。



輪島市での炊き出しの様子



仮設住宅への訪問

### きっかけ・内容

能登半島地震の発生を受け、輪島市での炊き出し支援に参加しました。全国の生協ネットワークと連携し、焼きそば約500食の提供や仮設住宅の訪問などを行い、被災された方の生活支援を行いました。

これらの経験は組織内で共有され、災害時の対応力向上につながっています。

能登半島地震では、炊き出しやボランティアセンター支援などに参加しました。支援活動の経験は組織内で共有され、災害時の対応力向上や体制づくりにつながっています。平時から多様な団体と連携し、防災やつながりづくりに取り組んでいます。

### 企業メリット

- ・ 職員の防災意識向上
- ・ 災害時の対応力向上
- ・ 地域や他団体とのつながりづくり
- ・ 全国ネットワークを活かした支援

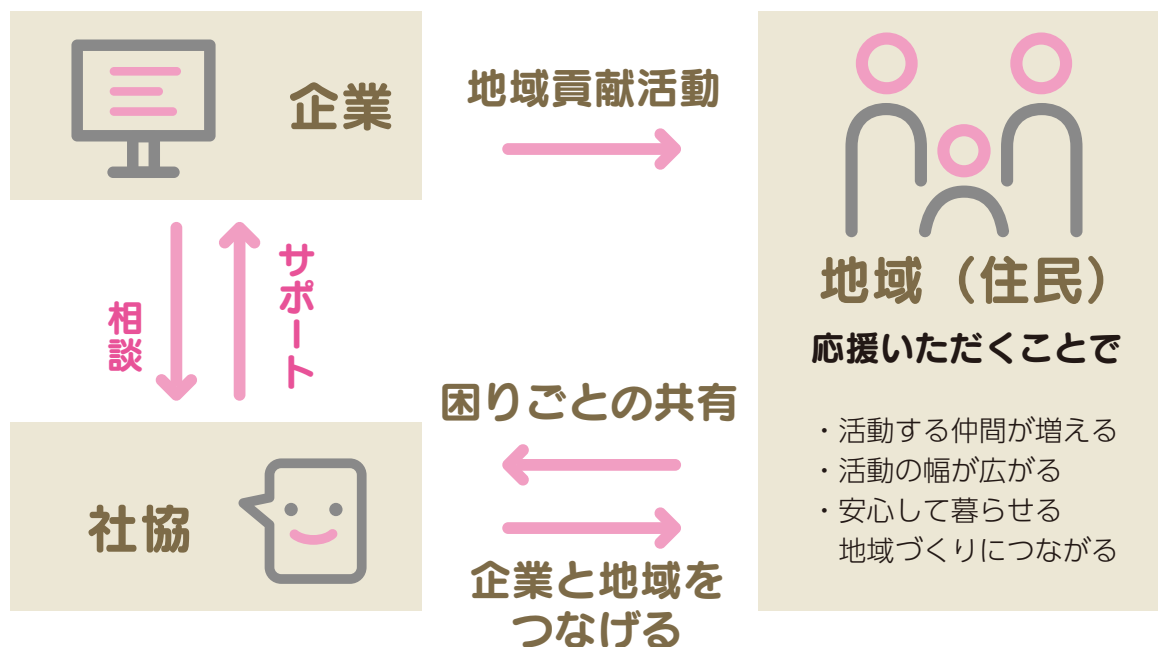


災害は誰にでも起こり得る身近な社会課題です。災害時には、企業も地域の一員として支え合いに関わることが期待されています。



# 社会福祉協議会は企業の「やりたい」と地域の「足りない」をつなぎます

○わたしたち、社会福祉協議会（社協）は、地域福祉の推進を目的として全国・都道府県・市町村ごとに設置されている民間団体です。  
地域の課題やニーズを把握し、住民・団体・行政・企業など多様な主体をつなぐ役割も担っています。



## ★パートナーシップ窓口のご紹介

○岐阜県ボランティア・市民活動支援センターでは、企業の地域貢献活動に関するパートナーシップ窓口を設けています。

これまでに多くの企業様から、寄付・寄贈（自動車、車いす、食料、使用済み切手など）をはじめ、さまざまなカタチでご協力をいただいています。

○この窓口では、企業の皆さまが大切にされている理念や強みをお聞きしながら、地域にとっても企業にとってもメリットのある関わり方を一緒に考えます。

その他にも、企業の皆さま向けのボランティアや福祉に関する講座なども無料で実施しています。  
まずはご相談だけでも、お気軽にどうぞ♪





社会貢献活動を始めたいけれど、  
何が社会貢献になるのか、  
何から始めればよいのか分からない…

そんな時はぜひ、社会福祉協議会に  
ご相談ください！  
企業の皆さまの思いをお伺いしながら、  
地域とのつながりづくりをお手伝いします。  
無理なく、できることから、地域とのつながりを  
ともに考えてみませんか？



地域を支える取り組みは、特別なことから始まるものではありません。

日々の企業活動の中で大切にされている考え方や姿勢の中に、

地域とつながるきっかけがあります。

企業が地域と関わるカタチに、決まった正解はありません。

また規模の大小も問いません。

それぞれの企業に合った、無理のない形で始めていただくことが大切です。

私たち社会福祉協議会は、

企業の皆さまの思いを大切にしながら、地域とのつながりづくりをお手伝いします。

「何から始めればよいか分からない」そのような段階でも構いません。

どうぞ、まずはお気軽にご相談ください。

できることから、できるカタチで、

地域とのつながりをともに考えてみませんか。

無理なく、  
できることから

あなた  
企業らしい 地域とのつながりを  
ともに考えてみませんか？



地域とつながる企業の地域貢献ガイド

令和8年3月発行

社会福祉法人 岐阜県社会福祉協議会

〒500-8385 岐阜市下奈良2-2-1 岐阜県福祉・農業会館内  
TEL : 058-274-2940 FAX : 058-274-2945