

WELFARE INFORMATION GIFU

# 福祉だより ぎふ

## 「福祉のお仕事フェアin中濃地域」を開催しました

令和5年6月11日(日)、関市わかさプラザ 学習情報館 多目的ホールにて、福祉のお仕事フェアin中濃地域を開催しました。

当日は、多くの求職者が来場され、個別ブースでの求人事業所の説明に熱心に耳を傾けていました。



### CONTENTS

2023  
**7**  
No.726



ともいん



愛と希望

- 生活福祉資金貸付制度による生活困窮者支援 ..... P 2
- 岐阜県社会福祉協議会役員 選任 ..... P 4
- 岐阜県共同募金会役員 選任 ..... P 5
- 地域密着型 笑顔で元気に活動 下呂市民生委員児童委員協議会 ... P 6
- 福祉のお仕事魅力発信イベント第1弾  
福祉の職場体験オンラインツアー ..... P 7
- 子どもの居場所活動紹介コーナー
- お知らせ ..... P 8

# 生活福祉資金貸付制度による生活困窮者支援

## 生活福祉資金貸付制度とは

生活福祉資金貸付制度は、低所得世帯、障害者または高齢者世帯を対象に資金の貸付と相談支援を行うことにより、安定した生活を送れるようにすることを目的としています。

貸付にあたっては、申請窓口である市町村社会福祉協議会をはじめ自立相談支援機関、民生委員等の協力を得て適切な運用に努めています。

## 資金の種類と対象世帯

※掲載内容の他、申請にあたってはいくつかの要件があります。

### 福祉資金 緊急小口資金

対象世帯 低所得世帯、障がい者世帯、高齢者世帯

緊急かつ一時的に世帯の生計維持が困難となった場合 (要件あり) 10万円以内

### 総合支援資金

対象世帯 低所得世帯 (失業等により日常生活全般に困難を抱えている世帯)

生活支援費	生活再建までに必要な生活費用	(単身) 月15万円以内 (2人以上) 月20万円以内
住宅入居費	住宅の賃貸契約の費用	40万円以内
一時生活再建費	生活再建に必要な費用	60万円以内

### 福祉資金 福祉費

対象世帯 低所得世帯、障がい者世帯、高齢者世帯、生活保護世帯 (※のみ)

生業を営むために必要な経費	460万円以内
技能習得経費及び期間中の生計維持に必要な経費	580万円以内
住宅の増改築、補修等経費	250万円以内
福祉用具の購入に必要な経費	170万円以内
障害者用自動車の購入経費	250万円以内
負傷・疾病の療養に必要な経費	230万円以内
介護・障害者サービス等を受けるために必要な経費	230万円以内
災害により臨時に必要な経費	150万円以内
冠婚葬祭に必要な経費	50万円以内
住居の移転等、給排水設備等の設置に必要な経費	
就職・技能習得等の支度に必要な経費	
その他日常生活上一時的に必要な経費 (※)	

### 教育支援資金

対象世帯 低所得世帯、生活保護世帯

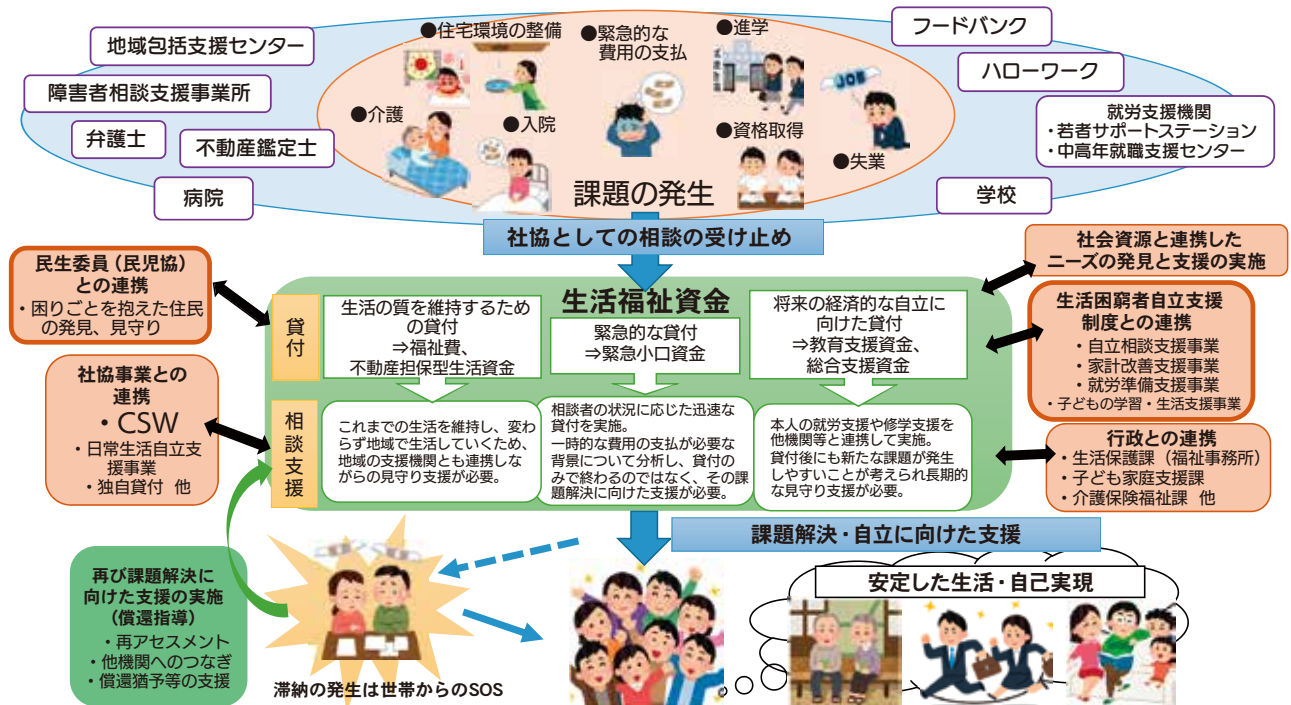
教育支援費	高校、高等専門学校、短大、大学への就学経費	①高校 月額3.5万円以内 ②高等専門学校、短大 月額6万円以内 ③大学 月額6.5万円以内
就学支援費	高校、高等専門学校、短大、大学への入学経費	50万円以内

※他制度 (母子・父子・寡婦福祉資金、日本学生支援機構等) を活用しても、なお就学費用が不足する場合に活用いただけます。

※掲載した資金種のほか、不動産担保型生活福祉資金などの貸付もあります。

※貸付には審査がありますので、詳細につきましてはお住まいの市町村社会福祉協議会へ問合せください。

## 生活福祉資金を活用した住民支援のイメージ



# 生活福祉資金（福祉費）活用事例



## (1) 「冠婚葬祭の費用」について 福祉費を活用したケース

相談者Aさんは母親と市内で2人暮らしをしていました。主にAさんのアルバイト収入で生活していましたが、Aさんが転職し、次の職場で働き始めた直後に母親が急死。

転職直後でまだ給料も出ておらず、貯蓄もなかったため母親の葬儀費用（火葬費）が捻出できず、相談に至ったケースです。

今回のケースでは、母親の急死による葬儀費用（火葬費）について、緊急かつ必要性が高いこと、また、本人が就労しており、今後の償還についても十分可能であることから福祉費の貸付を決定することとなりました。

### ポイント

- ① 緊急性が高いか否か
- ② 貸付後に無理なく償還が可能か

## (2) 「住居の移転等に必要な費用」について 福祉費を活用したケース

相談者Bさんは夫と2人暮らしで年金とBさんのパート収入で生活していました。夫は体調が悪く、Bさんは介護のため長時間働くことができず、生活はぎりぎりの状態でしたが、何とか生計を維持していました。

夫が亡くなった後、Bさんの年金とパート収入のみとなり、働ける時間は増加しましたが、長年夫婦で住んできた借家の家賃が家計を圧迫し、生活は以前より厳しい状況になっていきました。

今後の安定した生活のために家賃の安い市営住宅への転居を検討しましたが、引越しの際にかかる諸々の費用が捻出できず、相談に至ったケースです。

今回のケースでは、Bさんの今後の生活を考えると、現状の住まいのままでは安定した生活が困難であると考えられること、引越し後の償還を含めた生活について、安定性が客観的に判断

できることから福祉費の貸付決定となりました。

### ポイント

- ① 引越しをしなければならぬ理由が、やむを得ない事情であるか（契約違反等の本人の責による事由は、原則対象外です）
- ② 引越しすることにより安定した日常生活につながり、今後の償還等についても無理なく行えるか
- ③ 引越しに係る経費は適切なものか（家財の処分費等は対象になりません）

### ※注意点

引越し先が県外になる場合は、新居住地での申請が必要となります。

## 生活福祉資金を 正しく活用 するために

生活福祉資金は、貸付後にその世帯が安定した日常生活を送ることを主目的としています。そのため貸付を行ってもその目的が達成できない場合には貸付できないこともあります。いくつか例を挙げると、

- ・ 「住居の移転等に必要な費用」の申請で、転居先の住居の家賃が、転居前の家賃よりはるかに高額だったケース。
- ・ 「住宅の改修・補修に必要な費用」の申請で、日常生活に直接的な影響がない改修だったケース。

等が該当します。

生活福祉資金の利用には世帯の状況を詳しく把握する必要があります。申込みの際にも多くの手続き、書類が必要になります。利用を希望する場合、まずはお住まいの市町村社会福祉協議会へご相談ください。



# 岐阜県社会福祉協議会会長に森川幸江氏が選任されました

岐阜県社会福祉協議会では、6月19日に開催した理事会において、任期満了に伴う会長、副会長及び常務理事の選定を行い、森川幸江理事が新会長に選任されました。

## 会長就任のご挨拶



社会福祉法人岐阜県社会福祉協議会

会長 森川 幸江

六月十九日に、横井篤前会長の後を受け、岐阜県社会福祉協議会会長に就任いたしました森川幸江でございます。このたび、会長という重責を担うことになり、身の引き締まる思いであります。

さて、今日、少子高齢化、核家族化等の進展、生活様式の多様化により地域のつながりが希薄になる中で社会的孤立・孤独を抱える人たちが増加しています。さらには、三年間に及ぶ新型コロナウイルスの影響と物価高騰等により経済的困窮に苦しむ方の生活課題が顕在化するなど、地域の福祉ニーズは複雑化しております。

こうしたなか、社会福祉協議会が果たす役割は極めて重要なものであり、県内の社会福祉に携わる全ての関係機関の皆様と協働しながら、本県の福祉がさらに充実していきますよう努力してまいりる所存でありますので、変わらぬご支援、ご協力を賜りますようお願い申し上げます。

最後になりましたが、皆様方のご健勝とご多幸を祈念申しあげまして、就任のご挨拶といたします。

## 社会福祉法人 岐阜県社会福祉協議会 役員名簿

役職	氏名	所属役職名
会長	森川 幸江	弁護士
副会長	神田 定夫	岐阜市社会福祉協議会会長
副会長	井上 悟	岐阜県社会福祉法人経営者協議会会長
副会長	澤井 基光	岐阜県民生委員児童委員協議会会長
常務理事	小林 政人	岐阜県社会福祉協議会常務理事
理事	若山 宏	岐阜県老人福祉施設協議会会長
理事	横川 聖	岐阜県児童福祉協議会会長
理事	平下 博文	岐阜県知的障害者支援協会会長
理事	可児 亨	岐阜県保育研究協議会会長
理事	金森 勤	大垣市社会福祉協議会会長
理事	窪田 哲	高山市社会福祉協議会会長
理事	櫻山 一倉	富加町社会福祉協議会会長
理事	林 直康	岐阜社会福祉事業協力会理事長
理事	岡本 敏美	岐阜県身体障害者福祉協会会長
理事	竹中 昌子	岐阜県地域女性団体協議会会長
理事	溝口 隆司	大垣市ボランティア連絡協議会会長
理事	一柳 正義	公益財団法人田口福寿会事務局長
理事	堀 裕行	岐阜県健康福祉部長
監事	木村 太哉	公認会計士
監事	東海 龍明	岐阜県社会福祉法人経営者協議会青年部会理事
監事	安田 円司	岐阜県民生委員児童委員協議会常任理事

任期…令和5年6月19日から令和7年度定時評議員会の終結の時まで

岐阜県共同募金会会長に  
額額晴美氏が選任されました



額額 晴美 会長

岐阜県共同募金会では、6月29日に開催した理事会において、任期満了に伴う会長、副会長及び常務理事の選定を行いました。

会長には、額額晴美理事（共同募金会岐阜市支会会長）が選任され、副会長の五名は県内の岐阜・西濃・中濃・東濃・飛騨の各地域から各一名が選定されました。新役員の皆様は次のとおりです。

役職	氏名	所属役職名
会長	額額 晴美	共同募金会岐阜市支会会長
副会長	杉田 邦隆	共同募金会大垣市支会会長
副会長	平井 隆平	共同募金会高山市支会会長
副会長	伊岐見 忠弘	共同募金会土岐市支会会長
副会長	大野 一彦	共同募金会本巣市支会会長
副会長	石神 皷	共同募金会郡上市支会会長
理事	佐々木 真	共同募金会美濃加茂市支会会長
理事	西脇 康世	共同募金会関ヶ原町分会長
理事	三戸 定	共同募金会白川町分会長
理事	後藤 東洋士	岐阜県自治連絡協議会長
理事	森 健二	岐阜県商工会議所連合会専務理事
理事	奥村 佳子	岐阜県商工会女性部連合会長
理事	鈴木 薫	NHK岐阜放送局長
理事	河野 美佐子	岐阜県地域女性団体協議会副会長
理事	澤井 基光	岐阜県民生委員児童委員協議会長
常務理事	山田 健司	岐阜県共同募金会事務局長
監事	小森 博昭	岐阜県自治連絡協議会副会長
監事	木村 利一	岐阜県民生委員児童委員協議会副会長
監事	古田 良典	古田良典税理士事務所（税理士）

令和5年度  
社会福祉施設  
総合損害補償

# しせつの損害補償

インターネットで保険料試算できます

ふくしの保険

検索

老人福祉施設、  
障害者支援施設、  
児童福祉施設などに

スケールメリットを活かした割安な保険料で  
充実補償をご提供します！

加入対象は、社協の会員である  
社会福祉法人等が運営する社会  
福祉施設です。

## プラン1 施設業務の補償 (賠償責任保険、動産総合保険等)

### ① 基本補償(賠償・見舞)

保険期間1年

#### ▶ 保険金額

	基本補償(A型)	見舞費用付補償(B型)
身体賠償(1名・1事故)	2億円・10億円	2億円・10億円
財物賠償(1事故)	2,000万円	2,000万円
受託・管理財物賠償(期間中)	200万円	200万円
うち現金支払限度額(期間中)	20万円	20万円
人格権侵害(期間中)	1,000万円	1,000万円
身体・財物の損壊を伴わない経済的損失(期間中)	1,000万円	1,000万円
徘徊時賠償(期間中)	2,000万円	2,000万円
事故対応特別費用(期間中)	500万円	500万円
被害者対応費用(1名につき)	1事故10万円限度	1事故10万円限度
傷害見舞費用		死亡時 100万円 入院時 1.5~7万円 通院時 1~3.5万円

●この保険は全国社会福祉協議会が損害保険会社と一括して締結する団体契約(賠償責任保険、医師賠償責任保険、看護職賠償責任保険、雇用慣行賠償責任保険、役員賠償責任保険、サイバー保険、普通傷害保険、労働災害総合保険、約定履行費用保険、動産総合保険、費用・利益保険)です。

●このご案内は概要を説明したものです。詳細は「しせつの損害補償」手引またはホームページをご参照ください。

## プラン1 オプション5 施設の感染症対応費用補償

休業補償から各種対応費用までワイドな安心

- ① 休業や縮小営業による収益減少はもちろん、収益減少を防止・軽減するための人件費なども補償
- ② 消毒・清掃費用や自主的なPCR検査費用など、かかった費用を幅広く補償
- ③ 感染症対応特別費用で定額20万円を早期に受取り

## プラン2 施設利用者の補償

## プラン3 職員等の補償

## プラン4 法人役員等の補償



団体契約者 **社会福祉法人 全国社会福祉協議会**

〈引受幹事  
保険会社〉 損害保険ジャパン株式会社 医療・福祉開発部 第二課  
TEL : 03(3349)5137

受付時間：平日の9:00~17:00(土日・祝日、年末年始を除きます。)

取扱代理店 **株式会社 福祉保険サービス**

〒100-0013 東京都千代田区霞が関3丁目3番2号 新霞が関ビル17F  
TEL : 03(3581)4667

受付時間：平日の9:30~17:30(土日・祝日、年末年始を除きます。)



# 地域密着型 笑顔で元気に活動

## 下呂市民生委員児童委員協議会

下呂市には五つの単位民児協（萩原・小坂・下呂・金山・馬瀬）が一四名の民生委員・児童委員、主任児童委員によって構成されています。各地域の特色ある活動を紹介させていただきます。

### 地域への活動紹介(下呂地域)

下呂単位民児協では、民生委員・児童委員の日 活動強化週間（五月一日〜一日）のうち、五月三日を一斉活動日として、下呂地域内のショッピングセンターでチラシ入りのポケットティッシュを配布し、地域の方々に民生委員・児童委員の存在と活動をPRしました。



▲ショッピングセンターでの啓発活動

多くの方々に民生委員・児童委員を知ってもらい、様々な課題を抱えながらも、助けを求められない人々を少しでも早くに適切な支援につなげられるよう、これからも啓発活動を行っていきます。

### 定例会でスキルアップ(金山地域)

金山地域の社会福祉の増進に努めるために、日ごろから地域住民との関係づくりや見守り、相談活動を行っている金山地域の高齢化率は46.4%（R5.4.30現在）となり市内でも高い水準となっています。急速に過疎化が進む地区も現れてきており、金山単位民児協としては新たな局面を迎えようとしています。毎月一回開催される定例会では、いかに地域で円滑に活動していくかを考え、勉強会やグループ意見交換会などを通して、個々のスキルアップを図っています。さらに障がい者就労支援事業所の見学や就労支援への積極的な協力も行っています。定例会では就労支援事業所で行い、定例会では施設内にある就労支援事業所の出前により、コーヒールームを提供して頂き、交流を図っています。



▲就労支援センターでの定例会



### 絵手紙に心を込めて(馬瀬地域)

馬瀬地域は、下呂市街中心部から離れた山間地に位置し、清流馬瀬川に沿って南北に長い地形に民家が点在しています。独居世帯や高齢者のみの世帯が増加しているため、近隣の見守りや民生委員・児童委員の訪問活動がますます必要となっています。そんな中で、新型コロナウイルスの感染拡大により、訪問等の活動ができない状況が続きました。そこで、独自の事業として、年に二回、高齢者世帯を対象に絵手紙を送る活動を始めました。親しみやすい印象となるよう委員が一枚一枚手書きで宛名を書き、一言メッセージを添えて送っています。受け取った方からは、年賀状や近況を知らせる返信をくださる方もあり大変喜ばれています。この活動により、コロナ禍でも地域の高齢者とながら、気軽に相談できる関係を継続しています。



▲高齢者へ送付される絵手紙

### 子ども見守り(萩原地域)

萩原地域内には二つの中学校と三つの小学校があり、通常の登下校時や夏休みと冬休み明けの最初の登校日には各地域の民生委員・児童委員が一斉に見守り、同行しています。



▲毎朝の登校を見守る民生委員・児童委員の姿

### 心を込めて花を贈る(小坂地域)

小坂地域では、小坂中学校の生徒が地域の見守りの一環として一人暮らしの高齢者宅を訪問し、生徒が育てた花の苗を、メッセージを添えて手渡しされています。その際には民生委員・児童委員が同行、困りごと相談など介添いの役割をしています。



▲玄関先で花を渡す小坂中学校の生徒



### 福祉のお仕事魅力発信イベント第1弾

岐阜県委託事業

# 福祉の職場体験 オンラインツアー

## 今年の夏は「介護の世界」体験しちゃおう?!

福祉の現場で働く職員さん、福祉を学ぶ学生さんに福祉の魅力・やりがいをインタビュー。福祉の学校の授業風景や施設の職員さんのお仕事の様子などのバーチャル見学・体験ツアー。この機会にぜひ、福祉のお仕事の世界を覗いてみてください!

動画ならではの活用し方の体験グッズをプレゼント



#### サンビレッジ 国際医療福祉専門学校



手も心も温まる「手浴」を体験しよう!

#### 特別養護老人ホーム飛鳥美谷苑



知っとく!〇〇使って飲み込みやすく

#### 介護老人保健施設こころ



知っとく!介護のコツ。〇〇〇でラクラク移動

**参加費無料**

福祉のお仕事魅力発信イベント第2弾 ぶくしワールドは、11月11日カラフルタウン岐阜で開催!

申込期間 7月1日(土)▶7月30日(日)

参加方法 特設サイト申込フォームよりお申込みください。どなたでもお申込みいただけます!

動画公開期間 8月8日(火)▶8月31日(木)

※詳細は特設サイトをご覧ください。 ※先着200名様に体験グッズプレゼント!お早めにお申し込みください。



岐阜県福祉人材センター



お問合せ

社会福祉法人岐阜県社会福祉協議会 岐阜県福祉人材総合支援センター 〒500-8385 岐阜市下奈良2-2-1 岐阜県福祉・農業会館 3階 TEL (058)276-2510

【主催】岐阜県、岐阜県社会福祉協議会 【後援】岐阜県教育委員会 【協力】サンビレッジ国際医療福祉専門学校 医療法人恵雄会 社会福祉法人美谷会

# 子どもの居場所

## 活動紹介コーナー

子どもの居場所応援センターです。今回は岐阜・西濃の2団体をご紹介します。

### ようろう子ども食堂

「やってみようよ!」の一言で養老町唯一の団体が発足して14年の月日が経ちました。ようろうこども食堂では、毎回準備の段階で、賛助会員さんに食材等の相談をさせて頂き、その他の市民は勿論、フードバンク等より分けて頂ける様子を伺いながら、前日より食材等の準備に向かいます。コロナ禍の中では、町役場のご理解によりテイクアウトに切り替え継続して来ましたが、当日は、スタッフ10人程が配布時間に間に合うようにお弁当箱ひとつひとつ丁寧に詰めていきます。「いつも、おいしいお弁当有難う!」の一言と笑顔が活動の糧です!継続は力なり!この言葉を軸にこれからも微力ながら、支援活動を続けて行きます。実施主体:NPO法人いちご(令和3年度NPO法人格取得)



### みずいろ食堂

日本水機工株式会社と朝日大学法学部が共催で取り組んでいる全市対象型子ども食堂「みずいろ食堂」は、子どもたちが体験や学習、交流を通じて社会参加、自立共生し、安心できる居場所づくりを目指し活動しています。



毎月第2土曜日に地元公民館で、朝日大学法学部の学生が学習支援や体験学習を実施、昼食にカレーライスを提供しています。地元企業や社会福祉協議会、地元自治会の協力を得て開催しております。昨年は、プロバスケットボールチームの岐阜スワープスとも連携し、イベントを開催致しました。他のこども食堂や、地域の関係機関と繋がりながら足りないところを補い合い、地域全体が子どもにとって安心できる居場所になることを目指します。

岐阜県子どもの居場所応援センター TEL 058-278-7050

今回の子どもの居場所紹介もぜひお楽しみに!!



## ありがとうございました！

### 「小さな親切」運動岐阜県本部様より 寄贈いただきました

去る6月7日、「小さな親切」運動岐阜県本部様より車いす10台を寄贈いただきました。本会を通じ、岐阜圏内の小・中・高等学校へ贈られ、福祉教育等で活用されます。



▲「小さな親切」運動岐阜県本部 土屋 諭代表(写真左)へ感謝状を贈呈  
県社協小林常務理事=岐阜グランドホテル

## 東海テレビ愛の鈴号 (軽自動車) 寄贈のご案内



※写真はイメージです

東海テレビ福祉文化事業団では、昭和54年から、みだしの軽自動車の寄贈事業を行っており、本年度も下記のとおり実施することとなりました。

つきましては、本会にて申込を受け付けますので、ご案内いたします。なお、申込用紙は、本会ホームページの「お知らせ」欄からダウンロードしてください。⇒<https://www.winc.or.jp/>

寄贈物品 軽自動車 ダイハツ ミライース 1台

寄贈時期 令和5年11月

- 対象施設
- ・法人格を所有している非営利の団体である
  - ・障がい者福祉事業に取り組んでいる
  - ・過去に一度も「愛の鈴号」を受納していない施設  
(同一法人内の別施設も受納していないこと)
  - ・車が必要であること(申込用紙に必要性を記入)

申込方法 本会ホームページからダウンロードした①申込用紙に必要事項を記入のうえ、②定款、③令和4年度の決算報告書(収支計算書・貸借対照表・財産目録等)を添付し、下記まで送付してください。

申込先 〒500-8385 岐阜市下奈良2-2-1  
岐阜県社会福祉協議会 施設人材部  
TEL 058-201-1561

応募締切  
令和5年  
8月10日(休)  
必着

## 岐阜もり 福祉の杜 オンライン

## おすすめ商品紹介

新商品のご紹介  
アンドワークスぎなんと  
岐南町にあるケーキ屋ベリーベリーとの  
コラボ商品を販売します！

アンドワークス自慢の自家焙煎珈琲豆\*と、チョコレートを使用したクッキーと焼きドーナツです。焼きドーナツは、岐阜県産ハツシモの米粉も使用し、しっとりもちもちの食感が好評です。

\*アンドワークスでは、施設内でひとつひとつの豆を確認しながら選別作業をし、厳選された高級豆アラビカ種を使用した香り豊かなコーヒー豆を製造しています。



珈琲・焼き菓子詰め合わせ  
焼きドーナツ1個、クッキー2個、ドリップ珈琲5袋  
販売価格 2,000円(税込・送料込)  
各種ご予算に応じて選べる価格帯を設定予定

### 事業所紹介



製造事業所 and coffee  
就労継続支援B型事業所  
アンドワークス

働くことを通じて、笑顔あふれる自立した生活を送ることができるよう、ご利用者様それぞれが願う幸せを共に考え、寄り添う支援を第一に運営しています。

施設内は女性スタッフならではのきめ細かな柔軟性のある支援を重視し、研修への積極的な参加を推進することで専門性の高い人材による支援を心がけています。

岐阜市六条北4丁目16番14号 TEL:058-216-4072 FAX:058-216-4073  
<http://wincareer.net/andworks/>



岐阜福祉の杜オンラインショップ



URL入力の場合は  
<https://gifu-fukushinomori.com>

\*本誌に対してのご意見、ご要望等ございましたら、下記までお寄せください。

発行所 社会福祉法人 岐阜県社会福祉協議会 〒500-8385 岐阜県岐阜市下奈良2-2-1

TEL(058)201-1545 FAX(058)275-4858 ホームページアドレス <https://www.winc.or.jp/> 購読料30円は会費に含む 毎月1回・15日発行